

विद्या - भवन बालिका विद्यापीठ, लखीसराय

वर्ग - द्वितीय

विषय - हिंदी

एन.सी.ई.आर.टी पर आधारित

दिनांक - 06- 11- 2021

शब्द भंडार



वृक्ष - पेड़, तरु, पादप।



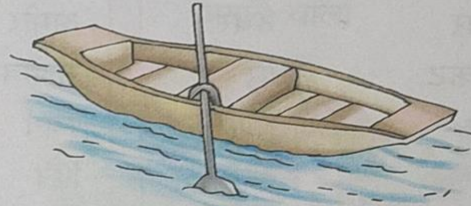
घर - गृह, सदन, निकेतन।

जिन शब्दों से समान अर्थ प्रकट होता है, उन्हें पर्यायवाची शब्द कहते हैं।
जैसे-

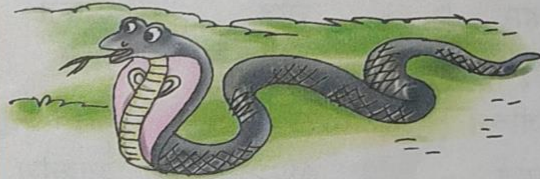
1. आकाश	गगन, नभ, अंबर, आसमान।
2. आग	अग्नि, अनल, पावक, हुताशन।
3. आँख	नयन, लोचन, नेत्र, दृग।
4. कमल	पंकज, नीरज, जलज, राजीव।
5. चाँद	चंद्र, चंद्रमा, शशि, राकेश।
6. धरती	धरा, वसुधा, मही, भूमि।
7. बादल	जलद, वारिद, घन, मेघे।
8. वायु	पवन, समीर, हवा, अनिल।
9. सूर्य	रवि, दिवाकर, भानु, सूरज।
10. रात	निशा, रात्रि, रैन, यामिनी।
11. नदी	सरिता, तटिनी, सलिला, लहरी।
12. माता	जननी, अंबा, माँ, अंबिका।
13. बेटा	पुत्र, आत्मज, तनय, सुत।
14. बेटी	पुत्री, आत्मजा, तनया, सुता।
15. तालाब	तड़ाग, ताल, सरोवर, जलाशय।
16. सिंह	शेर, केसरी, मृगराज, वनराज।
17. जल	पानी, वारि, सलिल, अंबु।
18. हाथी	गज, कुंजर, सारंग, मतंग।



फूल - पुष्प, सुमन, प्रसून



नौका - नाव, नैया, डोंगी



साँप - सर्प, नाग, भुजंग

गृहकार्य

पर्यायवाची शब्द लिखें तथा याद करें -

ज्योति